



GRÖSSE:
(Breite x Höhe x Tiefe)



AquWall PRESS Regler:
180 x 180 x 32* (88) [mm] * von der Wand



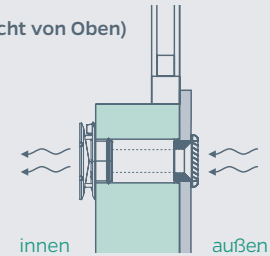
Fassadengitter KE125: 186 x 186 x 15 [mm]

WICHTIGSTE EIGENSCHAFTEN:

- ✓ Einfacher Einbau in die Außenwand
- ✓ Automatische Druckstabilisierung des Luftstroms zur Reduzierung von Energieverlusten
- ✓ Manuelle Einstellung, die das Schließen ermöglicht
- ✓ Wirksamer Schutz vor Außengeräuschen
- ✓ Ästhetisches Aussehen
- ✓ Empfohlen für die Zusammenarbeit mit dem Abluftgitter Alize Auto / Hygro

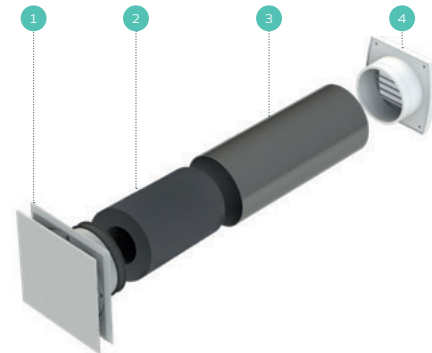
MONTAGEBEISPIEL:

(Ansicht von Oben)



AUFBAU:

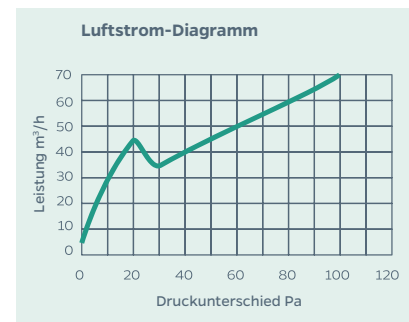
- 1 AquWall PRESS Regler mit Ø 125 mm Stutzen und Dichtung
- 2 Schalldämpfer (ML, MX20, PL).
- 3 MMM 125 - Metallhülse (Option).
- 4 KE125 -Lufteinlassgitter für Fassaden mit Ø 125 mm Stutzen.



LUFTSTROM:

Lüfter	Ov, m³/h (10Pa)
AquWall PRESS	28 *

*In geschlossener Position beträgt der Luftstrom des Lüfters 20-30 % des Nennwerts.



AKUSTISCHE SCHALLDÄMMUNG:

Akustische Schalldämmung	in geschlossener Position		in offener Position		
	Lüfter	Dn,e,w(C;Ctr)	Dn,e,A2*	Dn,e,w(C;Ctr)	Dn,e,A2*
AquWall PRESS ML KE125		53 (-1; -4) dB	49 dB	52 (-1; -4) dB	48 dB
AquWall PRESS MX20 KE125		49 (-1; -4) dB	45 dB	48 (-2; -5) dB	43 dB
AquWall PRESS PL KE125		47 (-1; -4) dB	43 dB	45 (0; -2) dB	43 dB

*Dn, e, A2: Geräuschkämpfungsindex, der von tiefen Tönen dominiert wird, z. B. Stadtverkehr, Discomusik, Schienenverkehr mit niedriger Geschwindigkeit, Düsenflugzeuge in großer Entfernung