

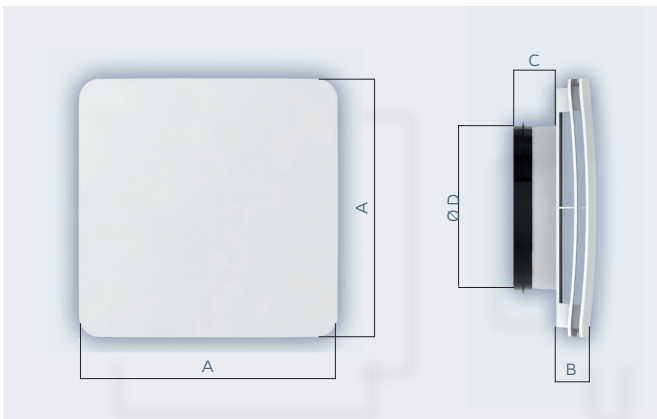


MERKMALE

Die weißen Kunststoff-Lüfter slimV4lve werden für die Luftzufuhr oder -abfuhr verwendet und sind für Wohnungen und Gewerberäume geeignet. Sie sind speziell für die Decken- oder Wandmontage entwickelt. Optional: Für einen Gebläsemodus ermöglicht ein abnehmbarer Deflektor (getrennt erhältlich) die Kanal-Luftverteilung (4, 3 oder 2 Richtungen). slimV4lve kann mit einem RDR-Volumenstromregler verbunden werden. Vollständig aus Polystyrol hergestellt.

Sie können direkt auf einen Luftkanal montiert oder mit einer Muffe oder einem 3-Klauen-Adapter für Trockenbau verbunden werden. Geeignet für Häuser und Gewerberäume. Verfügbare Anschlussdurchmesser Ø 80 - 100 - 125 - 160 mm.

ABMESSUNGEN



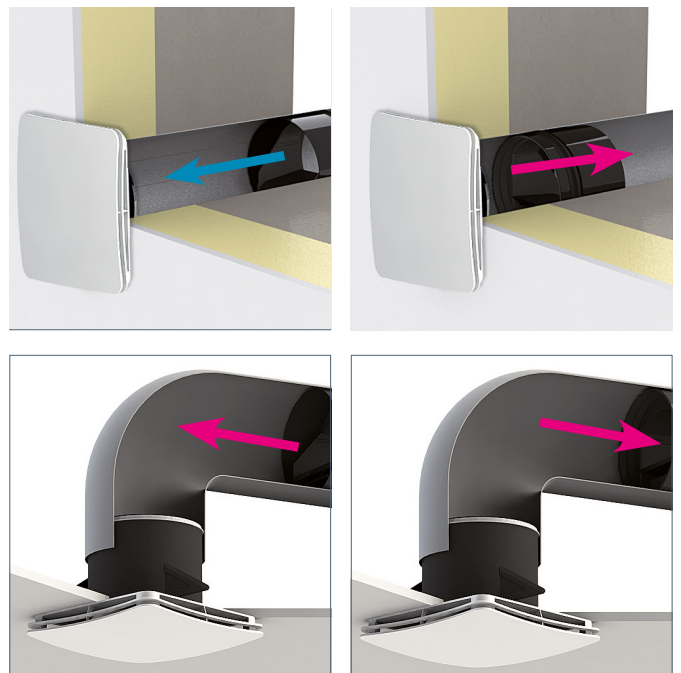
Modell	Ø D (mm)	A (mm)	B (mm)	C (mm)
slimV4lve 80	73	119	21	29
slimV4lve 100	93	185	29	30
slimV4lve 125	118	185	29	30
slimV4lve 160	148	236	33	38

MONTAGE

Im Luftkanal: Einfach in den Luftkanal stecken. Die Lippendichtung garantiert die Luftdichtheit.

Mit Muffe oder 3-Klauen-Adapter für Trockenbau: Montieren Sie den Entlüfter ohne Dichtung direkt in die vorhandene, bereits im Kanal befestigte Muffe oder den 3-Klauen-Adapter für Trockenbau oder die in der Decke befestigte Plattentraversenhülse. Die Dichtung garantiert die Luftdichtheit zwischen Muffe und Kanal.

Montage mit dem RDR-Volumenstromregler: Der RDR wird einfach in den Luftkanal eingebaut (siehe Seite 130). Im Gebläsemodus muss der Mindestabstand zwischen dem slimV4lve-Entlüfter und dem Regler mindestens drei Durchmesser betragen. Im Absaugmodus muss der Mindestabstand zwischen dem slimV4lve-Entlüfter und dem Regler mindestens einen Durchmesser betragen.



TECHNISCHE DATEN

Die Tests wurden ohne einstellbare Dämpfer oder Volumenstromregler durchgeführt. Die Verwendung einer dieser Komponenten verändert die ursprünglichen Merkmale des Produkts.

Qv: Luftstrom, der durch die Entlüftung geblasen oder abgesaugt wird

DP: Gesamtdruckabfall des Ventils

Vk: Luftgeschwindigkeit des Entlüfters

Lw: Schalleistungspegel

Typ	Qv (m³/h)	VERSORGUNG ohne Deflektor			VERSORGUNG mit Deflektor			Wiedergewinnung		
		DP (Pa)	Vk (m/s)	Lw (dBA)	DP (Pa)	Vk (m/s)	Lw (dBA)	DP (Pa)	Vk (m/s)	Lw (dBA)
slimV4lve 80	15	2	2,1	22	5	3,3	22	3	2,4	23
	30	8	4,2	23	19	6,5	28	9	4,5	23
	45	18	6,3	29	43	9,8	38	18	6,3	25
	60	32	8,4	37	-	-	-	33	8,6	32
slimV4lve 100	30	2	1,8	23	4	3,0	23	3	2,6	23
	45	4	2,8	23	9	4,5	24	6	3,7	23
	60	7	4,0	23	16	6,0	28	11	5,0	23
	75	11	5,0	26	24	7,3	34	16	6,0	25
	90	15	5,8	29	36	9,0	40	23	7,2	28
slimV4lve 125	45	3	2,6	22	6	3,7	23	4	2,8	22
	60	5	3,3	22	11	5,2	26	6	3,7	23
	75	8	4,2	23	19	6,5	31	9	4,5	23
	90	12	5,2	26	27	7,8	35	13	5,4	23
	120	21	6,8	33	47	10,2	42	22	7,0	31
	150	33	8,6	39	73	12,8	49	35	8,8	34
slimV4lve 160	120	11	5,0	25	24	7,3	33	9	4,5	23
	150	17	6,2	29	37	9,1	39	14	5,6	24
	180	25	7,5	35	54	11,0	45	20	6,7	28
	210	34	8,7	40	72	12,7	49	27	7,8	34
	240	44	9,9	43	94	14,5	53	36	9,0	36
	270	-	-	-	-	-	-	45	10,0	38
slimV4lve 200	240	30	8,2	37	66	12,1	47	23	7,2	33
	270	38	9,2	41	83	13,6	51	29	8,0	36
	300	46	10,1	44	102	15,1	54	35	8,8	37
	350	62	11,8	48	133	17,2	58	46	10,1	40
	400	80	13,4	52	169	19,4	61	58	11,4	43

ZUBEHÖR

(getrennt erhältlich)



3-Klauen-Adapter für Trockenbau



Deflektor



RDR-Volumenstromregler